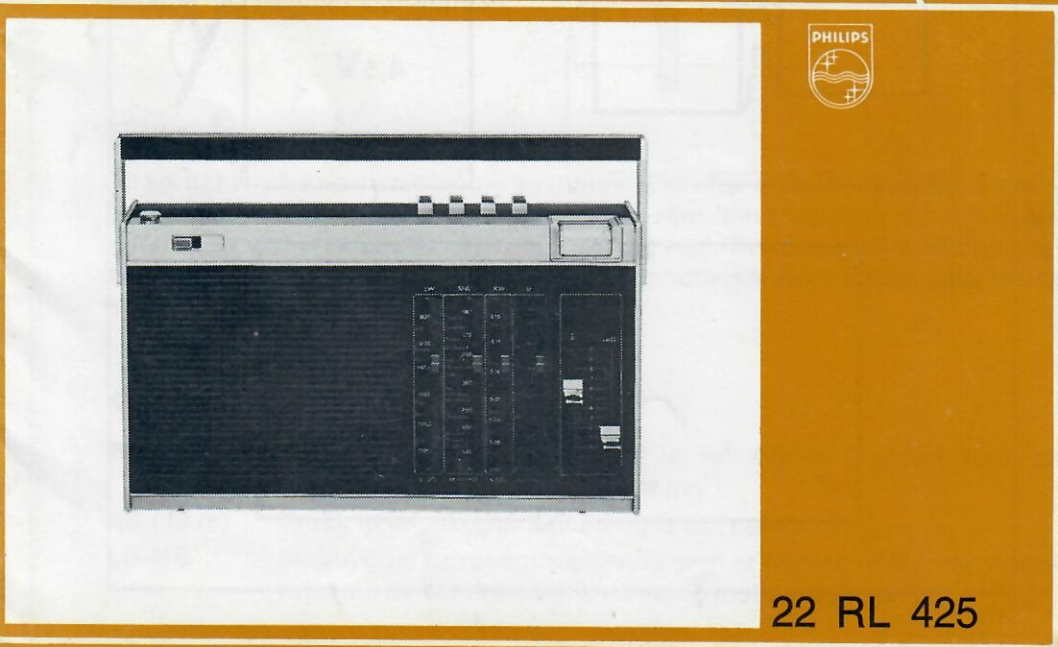
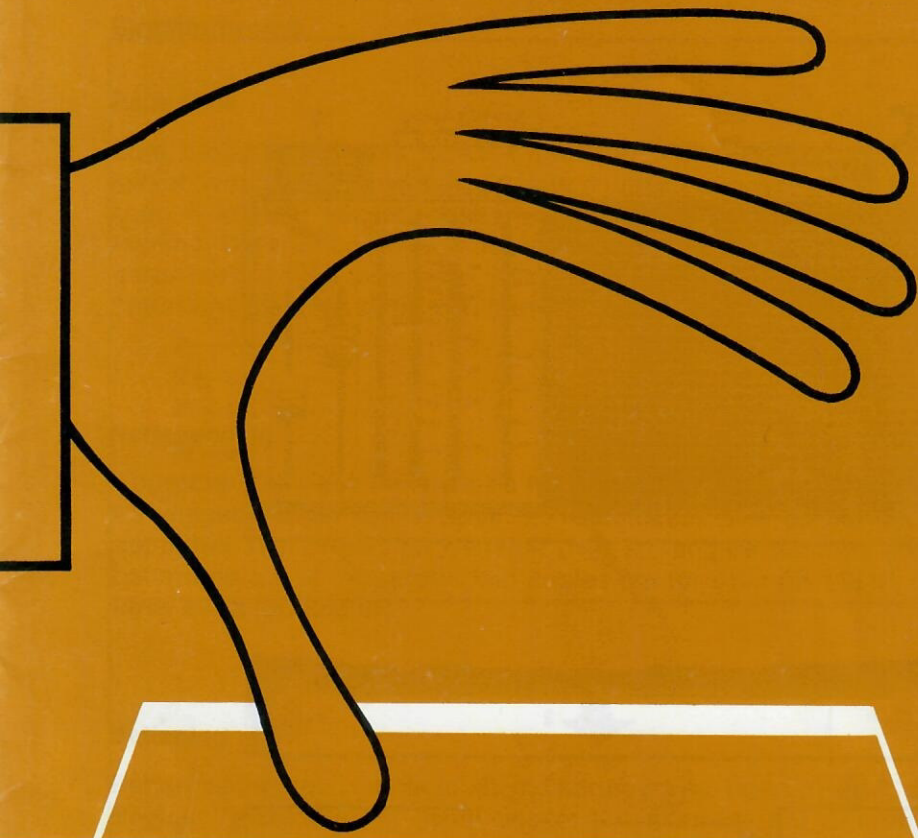
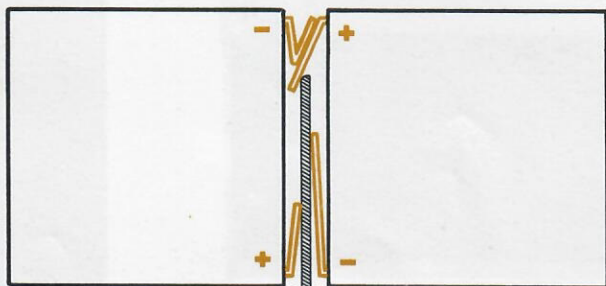
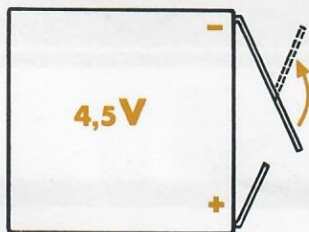
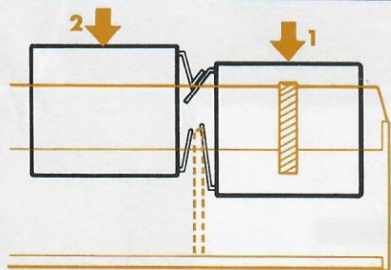
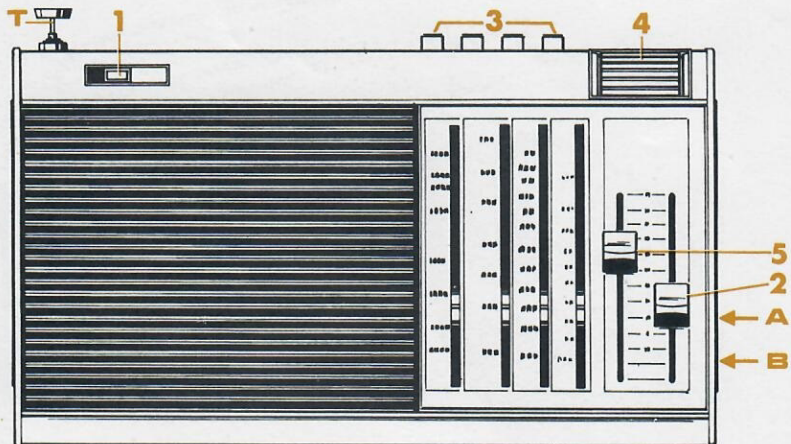


**PHILIPS**



22 RL 425



## **Power Supply**

### **Batteries**

The batteries (2 x 4,5 V) are inserted after removing the cover of the battery compartment. First insert a battery in the right-hand section of the compartment, allowing its "+" lug to fall over the partition in the middle of the compartment (see drawing). Insert the second battery in the left-hand section after bending its "-" lug. Make sure that the red strip is underneath the batteries, as this facilitates replacement. Exhausted batteries should be removed immediately.

### **Mains**

The portable can also be connected to the mains (230 V). It automatically changes over to battery supply when the mains lead is disconnected. The batteries should be removed when the receiver is to be operated from the mains for a prolonged time. If required, it can be adapted to 110 V mains supply, in which case you should contact your dealer.

## **Operation**

Follow the instructions given in the drawing: (1) On/off switch. (2) Volume control. (3) Wave length selector. (4) Tuning to the desired station. (5) Tone adjustment.

## **Connections**

Socket **A** at the side of the receiver is for connecting a record player or tape recorder (recording and playback). The portable changes over to playback by depressing buttons MW and KW (SW) simultaneously. An earphone can be connected to socket **B**. Connecting the earphone automatically cuts out the loudspeaker.

## **Aerials**

- FM** : Pull out telescopic aerial **T** and angle sideways; position aerial to ensure optimum reception.
- SW (49 m)** : Pull out telescopic aerial (aerial is then in the vertical position).
- LW-MW** : Built-in ferroceptor aerial with directional effect. After tuning turn receiver to ensure optimum reception.



## Alimentation

### Piles

L'appareil peut être alimenté par 2 piles de 4,5 V. Pour mettre en place les piles, enlever le couvercle de leur compartiment. Placer tout d'abord une pile dans la case de droite et faire descendre la languette "+" de cette pile par-dessus la petite cloison centrale du compartiment des piles (voir croquis). Plier la languette "—" de la seconde pile et placer celle-ci dans la case de gauche.

S'assurer que la bande rouge passe sous les piles, ce qui facilite leur dépose ultérieure. Déposer immédiatement les piles usées.

### Secteur

L'appareil peut également être alimenté par le secteur (220 V). Dès que vous débranchez le cordon secteur de la prise, l'appareil passe automatiquement à l'alimentation sur pile. S'il doit fonctionner pendant une période prolongée en alimentation secteur, retirer les piles. L'appareil peut être adapté au fonctionnement sur 110V; consultez votre revendeur à ce sujet.

## Commande

La commande de l'appareil s'effectue conformément aux indications de la figure: (1) Mise en ou hors circuit. (2) Réglage du volume. (3) Choix de la gamme de longueurs d'ondes. (4) Accord sur l'émetteur choisi. (5) Réglage de la tonalité.

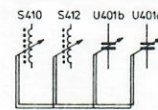
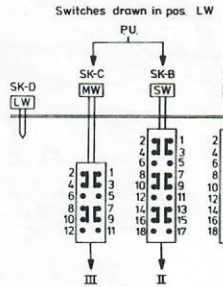
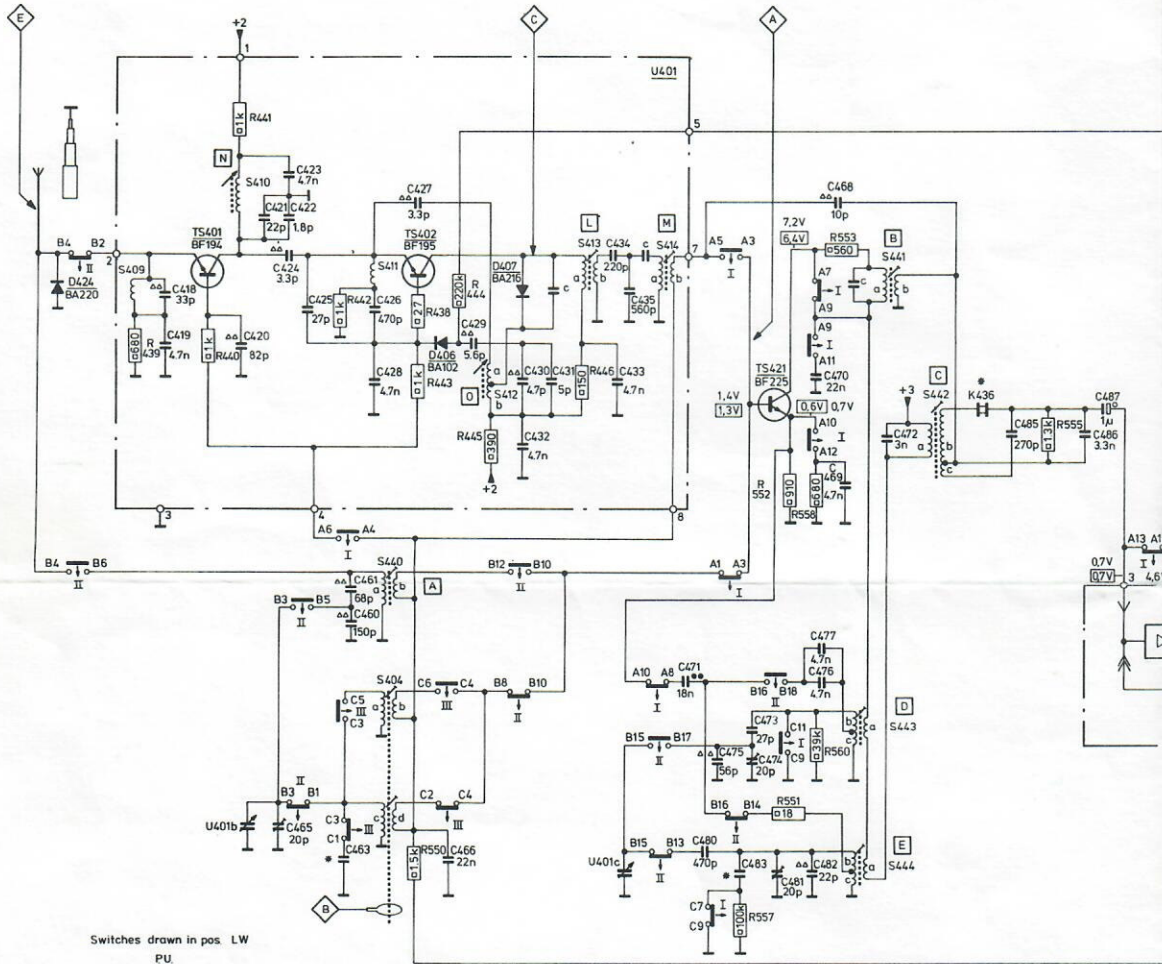
## Branchements

Sur le côté de l'appareil se trouve une douille **A** pour le branchement d'un tourne-disques ou d'un magnétophone (enregistrement et lecture). Pour mettre l'appareil en lecture, enfoncer simultanément les touches MW (PO) et KW (OC). Vous pouvez brancher l'écouteur sur la douille **B**. Le branchement de l'écouteur met automatiquement hors circuit le haut-parleur incorporé.

## Antennes

- FM** : Sortir l'antenne télescopique **T** et la rabattre. Orienter l'antenne de manière à obtenir une réception optimale.
- OC (49 m)** : Sortir l'antenne télescopique et la disposer verticalement.
- GO-PO** : Cadre ferrocaptor incorporé à effet directif; orienter l'appareil de manière à obtenir une réception optimale.

S	409.	N		411 A	404.	O	L	M.		D	E	B	C													
C	418.	420	421	465	423	425	461	426.	427	466	429.	430.	434.	435.	471	480	483	481	470	469	468.	472.		485	486	
C	419.	U401b	422	424.	460	463	428		432.	431.		433	U401c.		475	473	474.	476	477	482.						487
R	439.	440	441.				438	444	445			446.			557	551	560	553.								555
R							442	443	550.									552	558.							



- Carbon resistor E24 series 0,125W
- Electrolytic capacitor
- Plate ceramic capacitor
- Flat foil polyester capacitor
- ...V FM
- ...V AM



