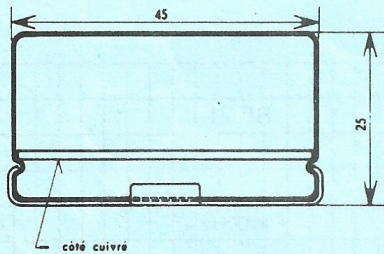


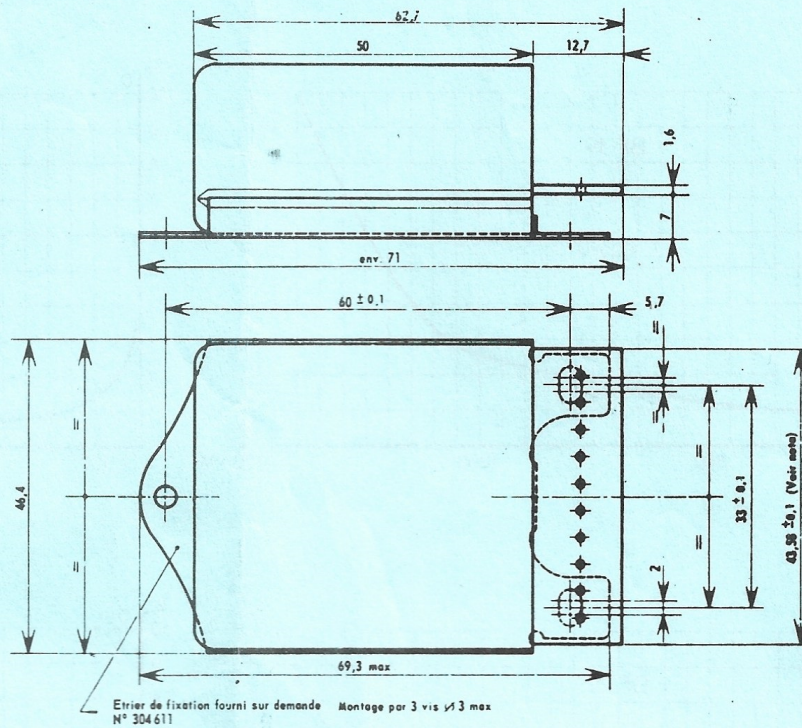
# MODULES AMPLIFICATEURS BASSE FREQUENCE HAUTE FIDELITÉ A TRANSISTORS

## FIXATION & ENCOMBREMENT

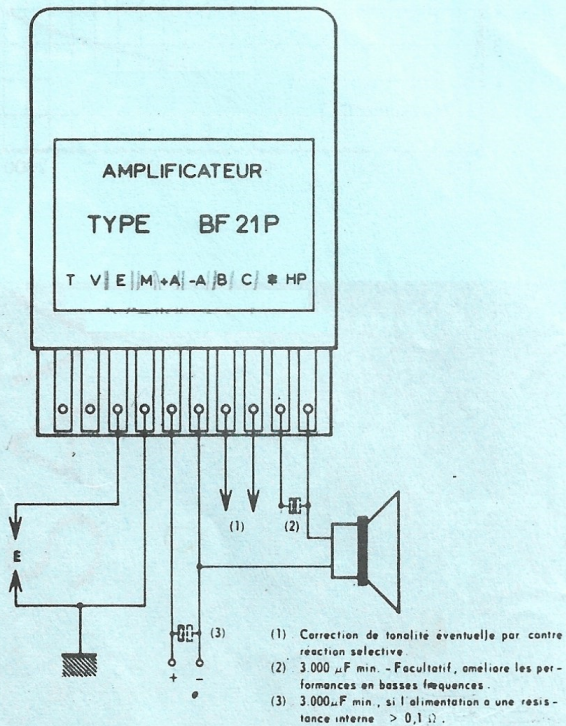


NOTA - Connecteur standard en circuit imprimé.  
Norme - MIL. C. 21097 A.  
10 contacts au pas de 3,96 mm.  
Un trou  $\varnothing$  1,1 sur chaque sortie pour  
soudure d'un câble souple.

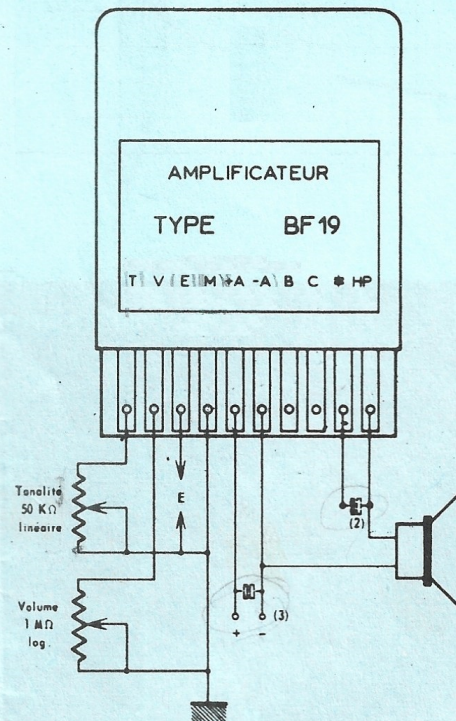
Dimensions en mm.



## SCHÉMA DE BRANCHEMENT DES MODULES BF 21 & BF 22



## SCHÉMA DE BRANCHEMENT DES MODULES BF 19 & BF 23



Nous nous réservons le droit de modifier, éventuellement, les caractéristiques de nos modules.



# COMPELEC

# HAUTE FIDELITÉ A TRANSISTORS

Variation de la distorsion harmonique en fonction de la puissance de sortie

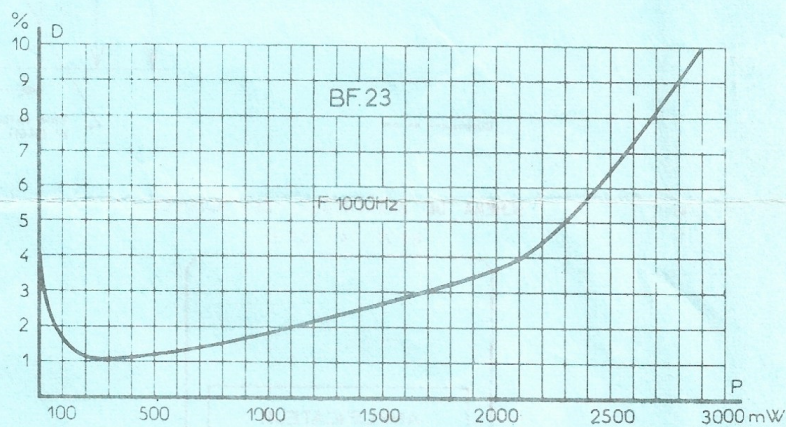
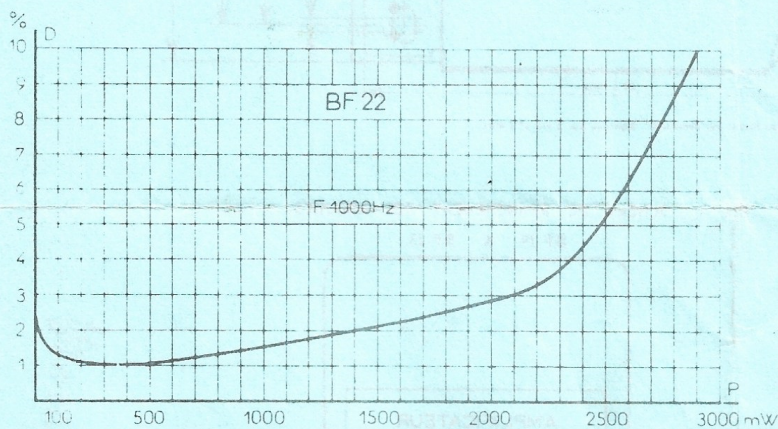
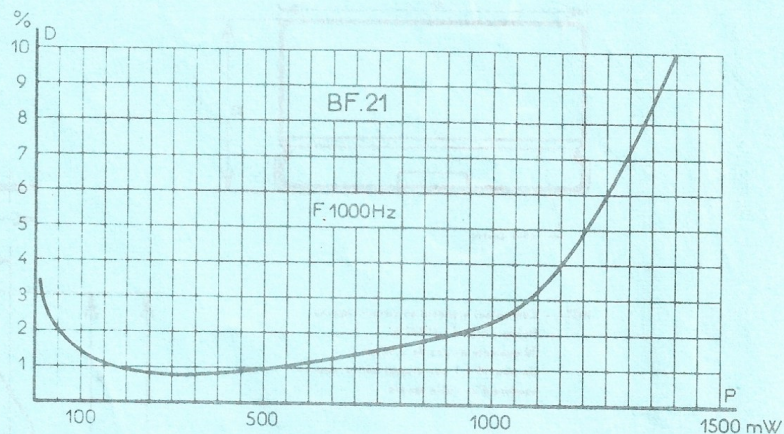
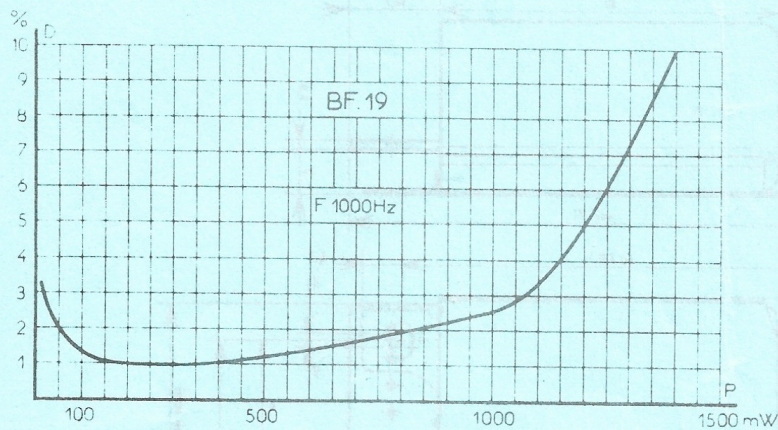
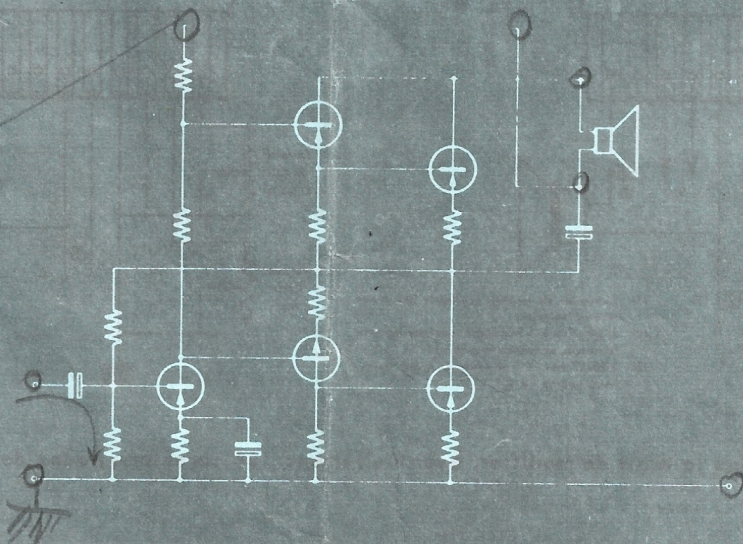


Schéma de principe des modules BF



COMPELEC